

Az Élelmiszertudományi Doktori Iskola doktori képzésének minőségirányítási rendszere

I. A doktori képzés minőségirányításának alapelvei

Az Egyetem legmagasabb végzettségként doktori (PhD) tudományos fokozatot adhat. E fokozat egy adott tudományág magas színvonalú ismeretét, új eredményekkel gazdagító művelését és mindezzel az önálló kutatómunkára való alkalmasságot tanúsítja. Az Egyetem tehát bázisa a tudományos kutató képzésnek, amelynek megvalósítása szervezett felkészítést jelent a doktori iskolák keretében. Ebből következően a doktori képzés minőségirányítási rendszerének kialakításakor olyan alapelvek érvényesítésére és olyan módszerekre van szükség, amelyek - a felsőoktatási törvény és a Magyar Akkreditációs Bizottság megszabta követelményrendszerrel összhangban - kellő garanciát jelentenek arra, hogy a doktorjelöltek tudományos teljesítménye elérje tudományáguk vezető nemzetközi műhelyeiben fokozatot szerzők színvonalát.

Ennek érdekében a minőségirányítási rendszer működtetése során az alábbi elvek érvényesítése indokolt.

1. **A benchmarking elve.** Lényege, hogy a minőségirányítás egésze során folyamatosan figyelemmel kísérjük a hasonló profilú vezető külföldi és hazai műhelyekben folyó doktori képzést, az ott tanuló doktoranduszok tudományos teljesítményét.
2. **A nyilvánosság elve.** Arra törekszünk, hogy a minőségirányítási rendszer minden egyes lépésében a szakmai, tudományos közvélemény széles körű tájékoztatását megvalósítsuk.
3. **A visszacsatolás elve.** A minőségirányítási rendszer kialakításával és működtetésével az a célunk, hogy a doktori képzésben résztvevő oktatók, témavezetők és a doktori iskolák tanácsának tagjai folyamatos visszajelzést kapjanak tevékenységük színvonaláról.
4. **A szakmai kontroll elve.** A doktori képzés egészében érvényesíteni kell a nemzetközi és hazai szakmai közvélemény kontrollját.
5. **A minőség-központúság elve.** A minőségirányítási rendszer kialakításával és működtetésével el kívánjuk érni, hogy mind hallgatóink, mind oktatóink igény szintje folyamatosan növekedjék önmagukkal és környezetükkel szemben, ugyanakkor váljon

értékrendjük integráns részévé a tudománnyal szembeni alázat, gondolkodásuk egyik alappillérvé a kezdeményező készség és a kreativitás.

6. **A szellemi tulajdon védelmének elve.** A minőségirányítási rendszer fejlesztésének is hozzá kell járulnia, hogy az egyetemi doktori képzés a jövőben is álljon teljes összhangban az Európai Unió és a Magyar Köztársaságnak a szellemi tulajdon védelmére irányuló törekvéseivel.
7. **A tudományetikai követelmények figyelembevételének elve.** A minőségirányítási rendszer kialakítása és működtetése során messzemenősen érvényesíteni kell a Magyar Tudományos Akadémia Tudományetikai Bizottságának állásfoglalásait.
8. **Az egyéni felelősség érvényesítésének elve.** A tudományos iskola kialakítása és működtetése csapatmunka, de ez csak akkor lehet sikeres, ha egyértelműen tisztázott, kinek mi a feladata és felelősségi köre a képzés és kutatás folyamatában.
9. **A folyamatok dokumentálásának elve.** A doktori képzéssel kapcsolatos valamennyi döntési pontról készüljön dokumentáció. Ezek ellenőrzése a minőségirányítási rendszer alapvető feladata. A doktori képzés egészén belül fontos célkitűzés, hogy a képzésben érintett oktatók adminisztratív terhelése ne növekedjék a minőségirányítási rendszer kialakítása és működtetése folyamán.
10. **A hatékonyság elve.** Az egyetem rendelkezésére álló erőforrások koncentráálásának célkitűzésétől vezérelve el kell érni, hogy a hallgatók a képzés során az adott témában legfelkészültebb oktatók irányításával, a legjobban felszerelt kutatóhelyeken végezhesék tanulmányaikat. A doktorképzésben is a költséghatékonyságra kell törekedni. Ez magában foglalja a költségek folyamatos figyelemmel kísérését és az eredmény/ráfordítás viszony elemzését.
11. **A gyakorlati alkalmazhatóság elve.** A doktori iskolák értékelése során messzemenően figyelembe vesszük, hogy a disszertációk témaválasztása és a kutatások eredményei segítik-e társadalmi-gazdasági kérdésekre adott válaszok megfogalmazását.

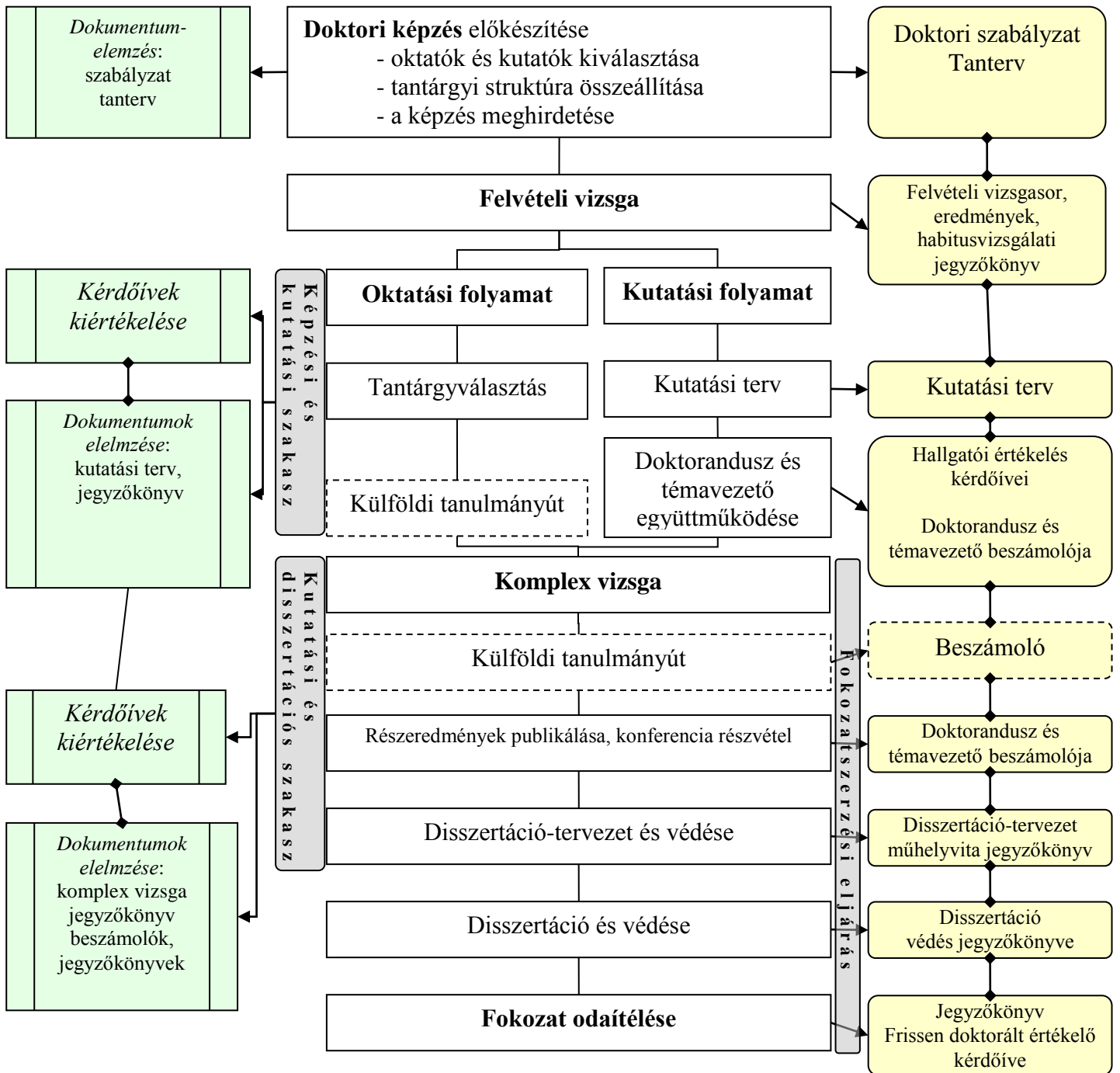
II. A minőségirányítási rendszer elemei a doktori képzés és folyamatszerzés folyamatában:

1. a képzés meghirdetése,
2. az oktatók és a témavezetők kiválasztása,
3. a felvételi vizsga előkészítése,
4. a felvételi vizsga lebonyolítása, egyéni felkészüléssel fokozatszerzésre jelentkezők elbírálása,
5. a képzési struktúra kialakítása,
6. a tantárgyi tematikák és a számonkérés rendjének kidolgozása,
7. a PhD hallgatók tantárgyválasztásának irányítása,
8. a PhD hallgatók tanulmányi előmenetelének figyelemmel kísérése, nyilvántartási rendszer kialakítása és működtetése,
9. az oktatás hallgatói értékelése,
10. a doktorandusz/doktorjelölt és a témavezető kapcsolata,
11. a doktorandusz/doktorjelölt és a fogadó tanszék (kutatóhely) kapcsolata,
12. külföldi tanulmányút,
13. a doktoranduszok és doktorjelöltek rendszeres beszámoltatása,
14. a kutatási témavezető beszámoltatása,
15. a doktori szigorlat előkészítése és lebonyolítása,
16. a disszertáció-tervezet benyújtása és védeése (műhelyvita),
17. a disszertáció benyújtása és védeése,
18. a doktorjelöltek publikációs tevékenységének értékelése,
19. a doktori fokozat odaítélése,
20. infrastrukturális feltételek megteremtése,
21. a fokozatot szerzettek véleményének felmérése,
22. a fokozatot szerzettek nyilvántartása és végzés utáni kapcsolattartás.

*Minőségir. rsz
mérési pontjai*

A doktori képzés folyamatábrája

*Minőségir. rsz
dokumentumai*



Az Egyetemi Doktori Szabályzatban lefektetett elvek figyelembevétele mellett az Élelmiszertudományi Doktori Iskolában a következő minőségbiztosítási tényezőket alkalmazzuk:

- **Tantárgyértékelő lap:** minden félév végén legalább 1 tantárgy esetében minden hallgató kitölti. Célja: a tantárgyi struktúra megfelelőségének értékelése, javítása.

- **Témavezetői beszámoló:** minden tanév végén minden hallgatóról a témavezető állítja ki. Célja: a hallgató előmenetelének, kutatói munkásságának nyomon követése, dokumentációja, a célorientált továbbhaladás biztosítása.

Tantárgyértékelő lap

..... PhD program

1. Tantárgy neve

2. Oktató neve

3. Tanév

4. Oktatási félév: a. őszi b. tavaszi

5. Milyen mértékben befolyásolták Önt a következő szempontok a tantárgy felvételében?

	Semennyiben mértékben	—————→			Igen nagy
5.1. A tárgy kötelező volt	1	2	3	4	5
5.2. A címe alapján olyan kurzusnak tűnt, amely szakmai fejlődésemhez hozzájárulhat	1	2	3	4	5
5.3. A kurzust vezető tanárról jó véleményem volt, ill. jókat hallottam.	1	2	3	4	5
5.4. Hallomásaim alapján a kurzus által kínált kreditek aránylag könnyen megszerezhetők.	1	2	3	4	5
5.5. A munkám, egyéb elfoglaltságaim miatt már eleve adott időbeosztásommal össze-egyeztethető volt a kurzus időpontja.	1	2	3	4	5

6. Hány alkalommal vett részt a kurzuson?

Egyen sem	Néhányon	Kb. az órák felén	Több, mint az órák felén	(közel) Minden órán
1	2	3	4	5

7. Kérjük értékelje a kurzus keretében megtartott órákat. Milyen mértékben

	Semennyiben mértékben	—————→			Igen nagy
7.1. volt világos a kurzus célja?	1	2	3	4	5
7.2. adtak új információt, szakmai ismeretet?	1	2	3	4	5
7.3. voltak érdekesek?	1	2	3	4	5
7.4. voltak érthetőek?	1	2	3	4	5
7.5. járult hozzá az ön szakmai fejlődéséhez?	1	2	3	4	5

8. Kérjük, értékelje a kurzust vezető tanárt. Mennyire volt elégedett

	Semennyiben mértékben					→	Igen nagy				
8.1. felkészültségével?	1	2	3	4	5						
8.2. lelkesedésével?	1	2	3	4	5						
8.3. oktatási módszereivel?	1	2	3	4	5						
8.4. a hallgatókkal való kapcsolatának minőségével?	1	2	3	4	5						
8.5. a hallgatók kérdéseire adott válaszaival?	1	2	3	4	5						
8.6. az órák szervezettségével, felépítésével?	1	2	3	4	5						

9. Kérjük értékelje a számonkérés módszerét és tartalmát! Mennyire

	Semennyiben mértékben					→	Igen nagy				
9.1. van összhangban a számonkérés tartalma az órán átadott ismeretanyaggal?	1	2	3	4	5						
9.2. tartotta hasznosnak az otthoni feladatokat és kiadott olvasmányokat a számonkérés szempontjából?	1	2	3	4	5						

10. Összességében mennyire gondolja úgy, hogy a kurzus

10.1. az abszolválására fordított energia megtérült?	1	2	3	4	5					
10.2. hosszú távon hasznosítható tudást, szemléletet nyújtott Önnek?	1	2	3	4	5					
10.3. a PhD program Ön által elvárt színvonalának megfelelt?	1	2	3	4	5					

11. Mennyire elégedett az PhD program szervezettségével, adminisztratív lebonyolításával?

1. Nagyon rossz
2. Az átlagosnál rosszabb
3. Átlagos
4. Az átlagosnál jobb
5. Nagyon jó

12. Milyen javaslatai vannak a kurzus fejlesztésére? Amennyiben vannak javaslatai, kérjük fejtsse ki!

Közreműködését köszönjük!

